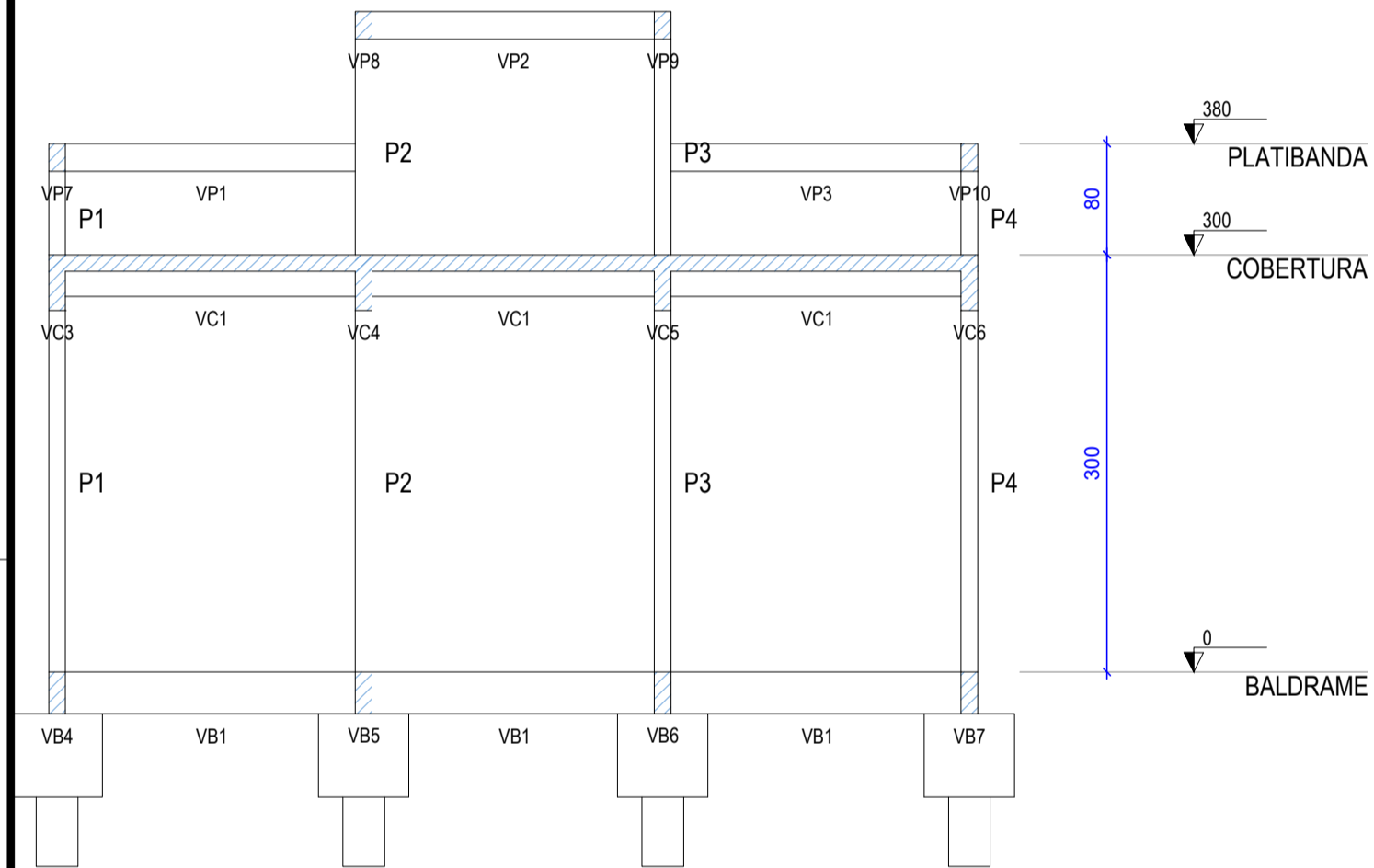
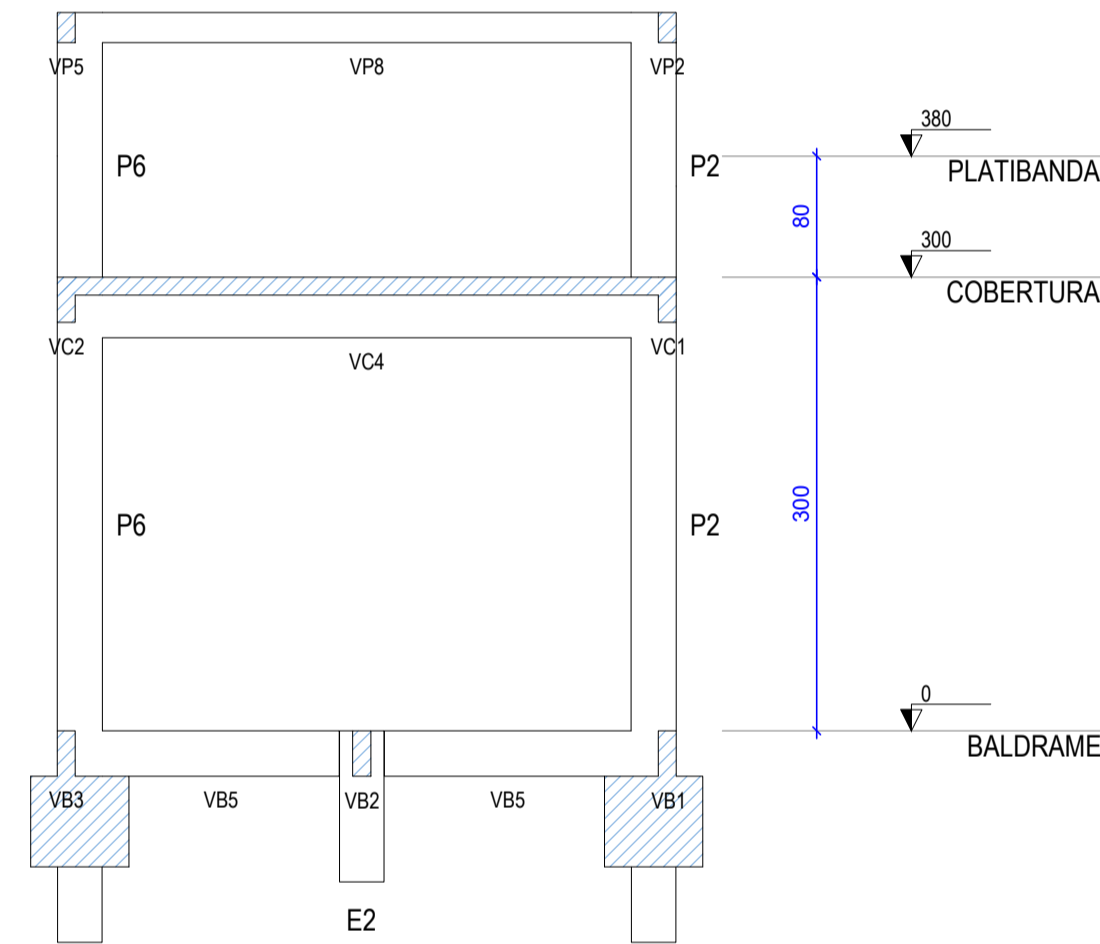


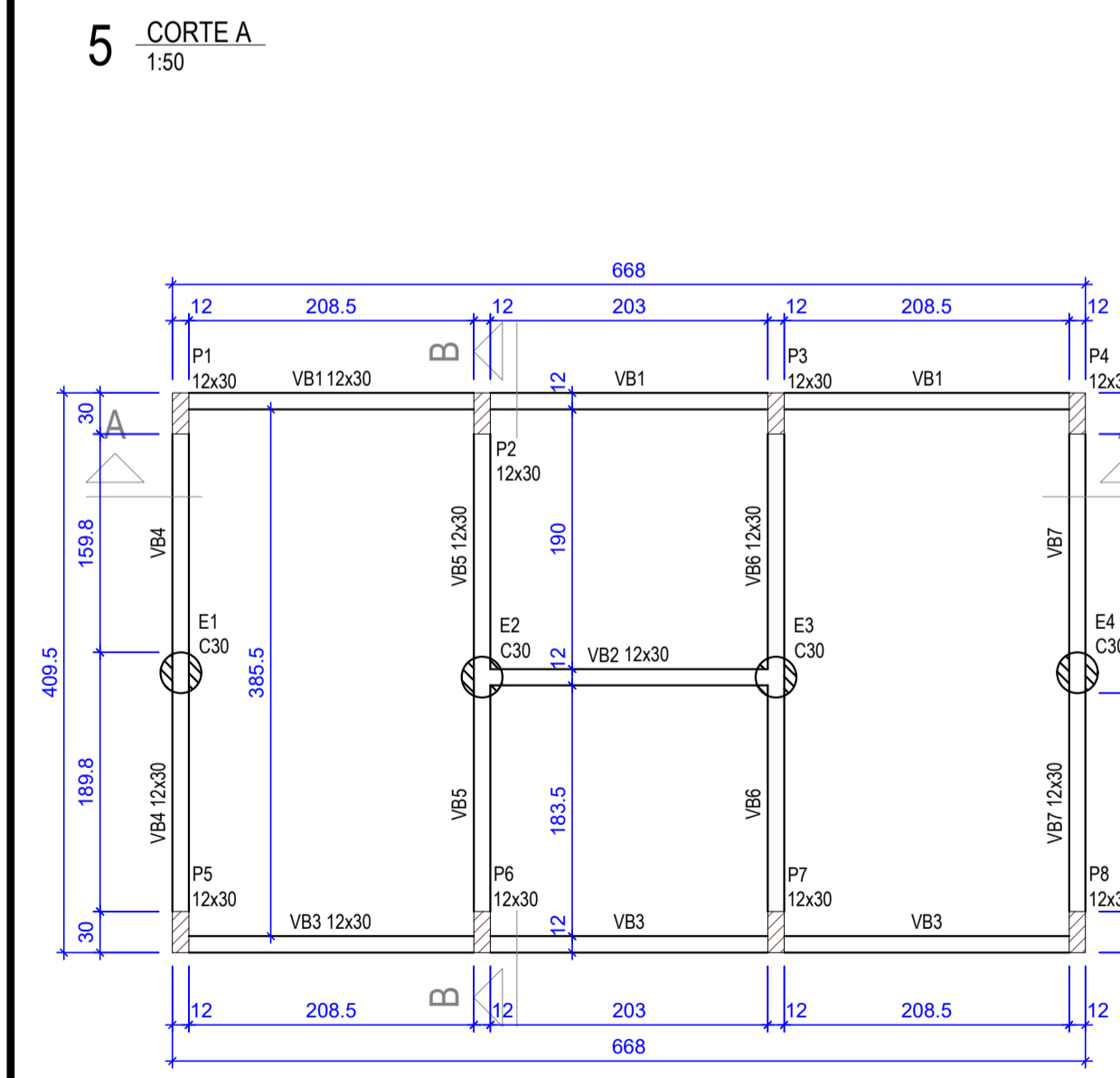
PLANTA DE LOCAÇÃO DAS ESTACAS
ESC 1:50



5 CORTE A
1:50



6 CORTE B
1:50



8 FORMA DO PAVIMENTO BALDRAME (NÍVEL 0)
1:50

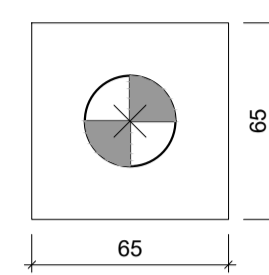
Características dos materiais

Material	f _{cd} (kgf/cm ²)
CA50	250

Legenda dos pilares		Legenda das vigas e paredes	
	Pilar que passa		Viga

Pilar				Fundação				Bloco	
Nome	Seção (cm)	X (cm)	Y (cm)	Carga Máx (tf)	Lado B (cm)	Lado H (cm)	h ₁ /h ₂ (cm)	ne	ca (cm)
E1	-	-665.29	-208.05	1.6	-	-	-	1	D30 C=6m
E2	-	-444.80	-211.30	2.1	-	-	-	1	D30 C=6m
E3	-	-229.79	-211.30	2.1	-	-	-	1	D30 C=6m
E4	-	-9.29	-208.05	1.6	-	-	-	1	D30 C=6m
P1	12x30	-665.30	-18.30	2.8	65	65	30	60	1 D30 C=6m
P2	12x30	-444.80	-18.30	5.7	65	65	30	60	1 D30 C=6m
P3	12x30	-229.79	-18.30	5.8	65	65	30	60	1 D30 C=6m
P4	12x30	-9.29	-18.30	2.8	65	65	30	60	1 D30 C=6m
P5	12x30	-665.29	-397.81	3.0	65	65	30	60	1 D30 C=6m
P6	12x30	-444.80	-397.81	5.9	65	65	30	60	1 D30 C=6m
P7	12x30	-229.79	-397.81	6.0	65	65	30	60	1 D30 C=6m
P8	12x30	-9.30	-397.81	3.0	65	65	30	60	1 D30 C=6m

Estacas			
Simbologia	Nome	d (cm)	Quantidade
	D30 C=6m	30.00	12



2 LEGENDA DOS BLOCOS
1:25



B1=B2=B3=B4=B5=B6=B7
B8 (1x D30 C=6m)

Relação do aço

12xESTACA d=30cm C=6m

AÇO	N	DIAM (mm)	QUANT	C.UNIT (cm)	C.TOTAL (cm)
CA60	1	5.0	180	72	12960
CA50	2	10.0	60	235	14100

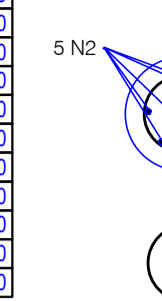
Resumo do aço

AÇO	DIAM (mm)	C.TOTAL (m)	PESO (kg)
CA50	10.0	141	87
CA60	5.0	129.6	20
PESO TOTAL (kg)			107
CA50			87
CA60			20

Volume de concreto (C-25) = 5.04 m³

ESTACA d= 30cm

SEÇÃO ESC 1:20



Relação do aço

12xESTACA d=30cm C=6m

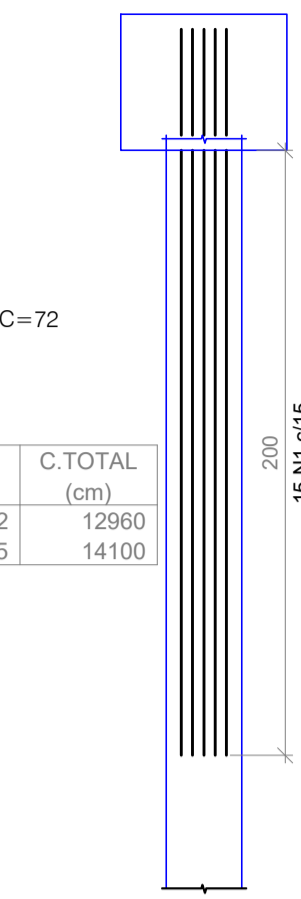
AÇO	N	DIAM (mm)	QUANT	C.UNIT (cm)	C.TOTAL (cm)
CA60	1	5.0	180	72	12960
CA50	2	10.0	60	235	14100

Resumo do aço

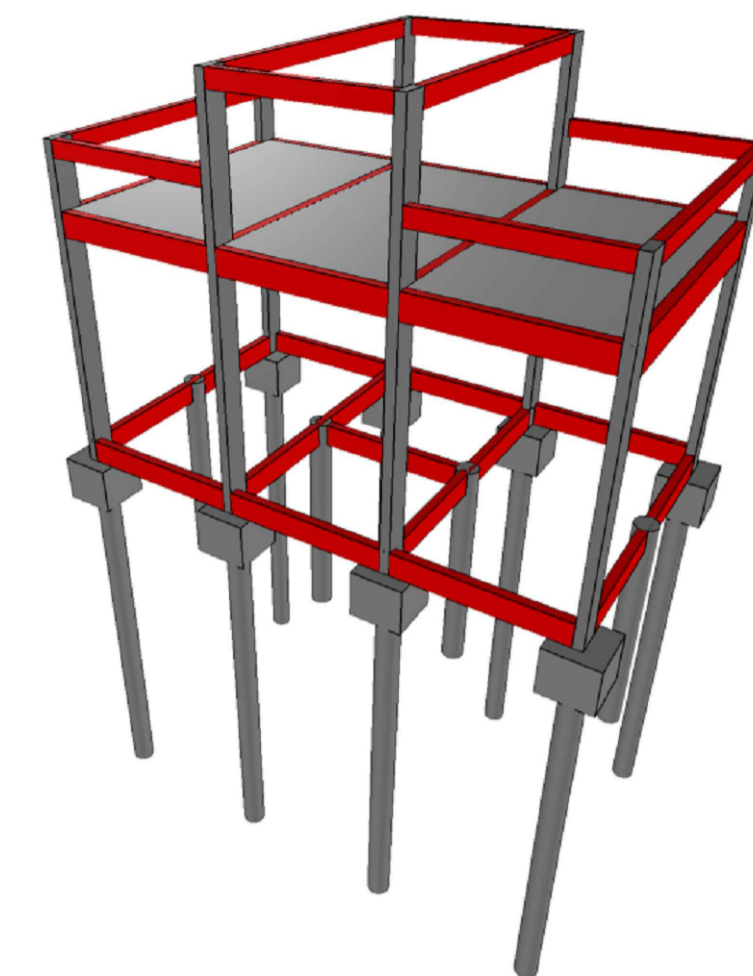
AÇO	DIAM (mm)	C.TOTAL (m)	PESO (kg)
CA50	10.0	141	87
CA60	5.0	129.6	20
PESO TOTAL (kg)			107
CA50			87
CA60			20

Volume de concreto (C-25) = 5.04 m³

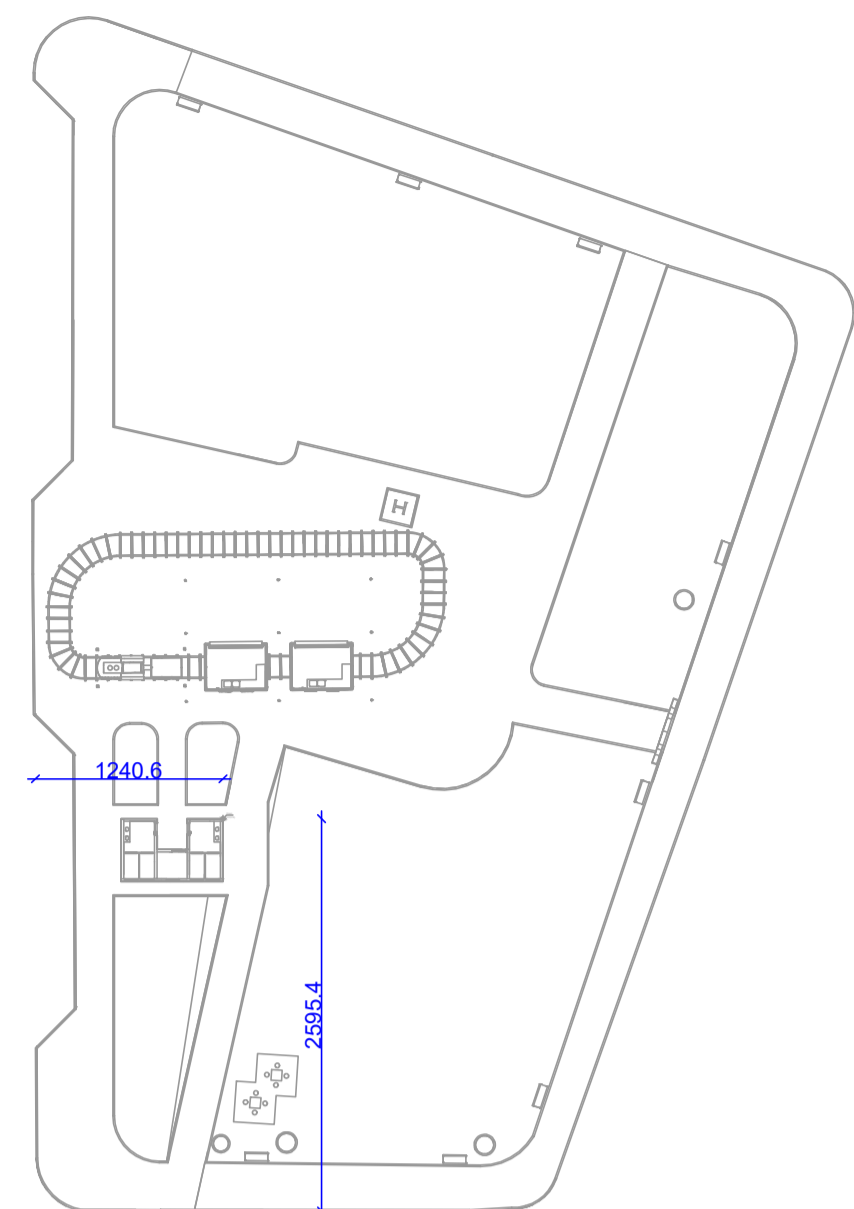
VISTA LATERAL ESC 1:25



3 ARMAÇÃO DE ESTACAS - FUNDAÇÃO
ESCALA INDICADA



4 PERSPECTIVA DA OBRA SEM ESCALA



5 PLANTA CHAVE
1:500

NOTAS GERAIS

- MEDIDAS EM CENTÍMETROS, NÍVEIS EM METROS.
- VERIFICAR MEDIDAS NA OBRA.
- R.N. DUM VÉR PROJETO DE ARQUITETURA.
- AS COORDENADAS DE LOCAÇÃO ESTÃO REFERENCIADAS COM A EDIFICAÇÃO EXISTENTE.
- É DE RESPONSABILIDADE DA CONSTRUTORA A CORRETA APLICAÇÃO DESTA PROPOSTA E DAS RECOMENDAÇÕES NELE CONTIDAS, PODENDO O RESPONSÁVEL TÉCNICO PELAS OBRAS EFETUAR ADEQUAÇÕES QUANDO NECESSÁRIO, DEVIDO A EVENTUAIS SITUAÇÕES NÃO EXISTENTES NA FASE DO PROJETO, DESDE QUE NÃO SEJAM ALTERAÇÕES CONSIDERADAS SUBSTANCIAIS QUE INTERFERAM NO DIMENSIONAMENTO ESTRUTURAL.
- MATERIAIS PARA ESTRUTURA DE CONCRETO ARMADO:
 - CONCRETO DE REGULARIZAÇÃO: FCK (R8) = 25 MPa
 - CONCRETO ESTRUTURAL CLASSE C25 - AGRESSIVIDADE MODERADA: FCK(28)=25MPa - CONSUMO MÍNIMO DE CIMENTO: 300 KG/M³
 - MÓDULO DE ELASTICIDADE: NBR 6118:2014: ECS > 26,07 GPa
 - AÇO: CA-50 E CA-60
- AS BASES DEVERÃO SER ASSENTADAS EM TERRENO ISENTO DE CAMADA MOLE, COM COMPACTAÇÃO MECÂNICA, REGULARIZADA.
- EM CASO DE DIVERGENCIAS ENTRE O REPRESENTADO NESTE PROJETO E A SITUAÇÃO DE CAMPO DEVERÃO SER FEITOS OS AJUSTES NECESSÁRIOS NO CAMPO.
- PEQUENOS AJUSTES PODERÃO SER FEITOS NA OBRA PELA CONSTRUTORA, AJUSTES CONSIDERADOS COMO ALTERAÇÃO SUBSTANCIAL EM RELAÇÃO AO DEFINIDO NO PROJETO DEVERÃO SER SOLUCIONADOS JUNTO AO PROJETISTA.
- ESTE PROJETO FOI ELABORADO COM BASE NA NBR 182014:1, NBR 1202019, NBR 122019.
- DEVERÃO SER OBSERVADAS RIGOROSAMENTE TODAS AS INDICAÇÕES ESTABELECIDAS NA NORMA NBR 182014 - EXECUÇÃO DE ESTRUTURAS DE CONCRETO ARMADO E PROTENDIDO E NBR 148312004 - EXECUÇÃO DE ESTRUTURAS DE CONCRETO.
- CORRIMENTO DE ARMADURA, NÃO MENOR QUE O DIÂMETRO DA BARRA E CONFORME NBR 182014.
- PRAZO PARA RETIRADA DE FORMAS (EM CONDIÇÕES NORMAIS), NÃO ANTES DE:
 - FACES LATERAIS: 3 DIAS
 - FACES INFERIORES COM PONTEIQUES SEM ACUMULADOS E ESPAÇADORES: 14 DIAS
 - FACES INFERIORES SEM PONTEIQUES: 28 DIAS
 - TEMPO MÍNIMO DE CURA DO CONCRETO: 7 DIAS
- AS BARRAS DA ARMADURA DEVERÃO SER MANTIDAS COM SEGURANÇA NOS LUGARES PREVISTOS DURANTE O LANÇAMENTO E O ADENSAMENTO DO CONCRETO. USAR ESPAÇADORES ADEQUADOS PARA GARANTIR O CORRIMENTO DE CONCRETO.
- CONFIRMAR TODAS AS MEDIDAS ANTES DO CORTE, DOBRAMENTO E MONTAGEM DAS ARMADURAS.
- CURA - A PROTEÇÃO CONTRA SECAGEM PREMATURA, PELO MENOS 10 DIAS APÓS LANÇAMENTO DO CONCRETO, PODERÁ SER FEITA MANTENDO-SE UMEDECIDA A SUPERFÍCIE OU PROTEGENDO-SE COM FOLHA IMPERMEÁVEL.
- PROIBIDO O USO DE ADITIVOS QUE CONTEHA CLORÉTIOS.
- AS FORMAS DEVERÃO ESTAR MOLHADAS ANTES DA CONCRETAGEM.

Relação do aço

8x8

AÇO	N	DIAM (mm)	QUANT	C.UNIT (cm)	C.TOTAL (cm)
CA60	1	5.0	64	71	4544
CA50	2	8.0	16	246	3936
CA60	3	8.0	40	236	9440
CA60	4	10.0	32	132	4224

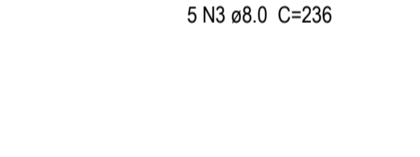
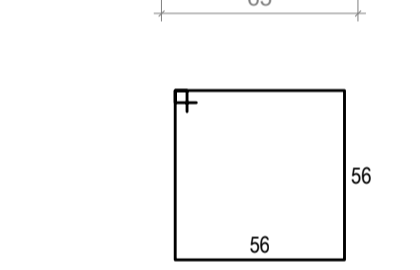
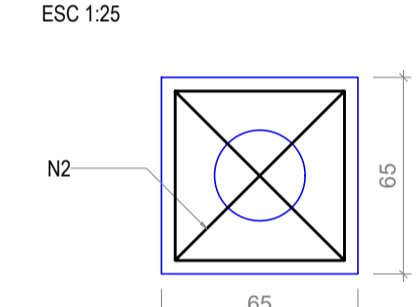
Resumo do aço

AÇO	DIAM (mm)	C.TOTAL (m)	QUANT (Barras)	PESO (kg)
CA50	8.0	133.8	12	52.8
CA60	10.0	42.3	4	26
CA60	5.0	45.5	-	7
PESO TOTAL (kg)				78.8
CA50				78.8
CA60				7

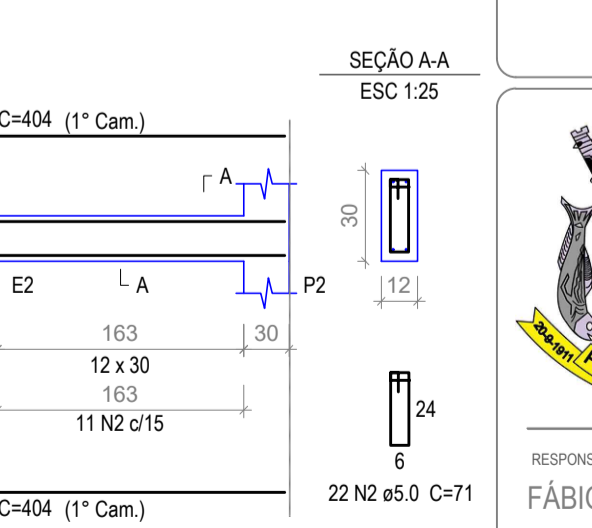
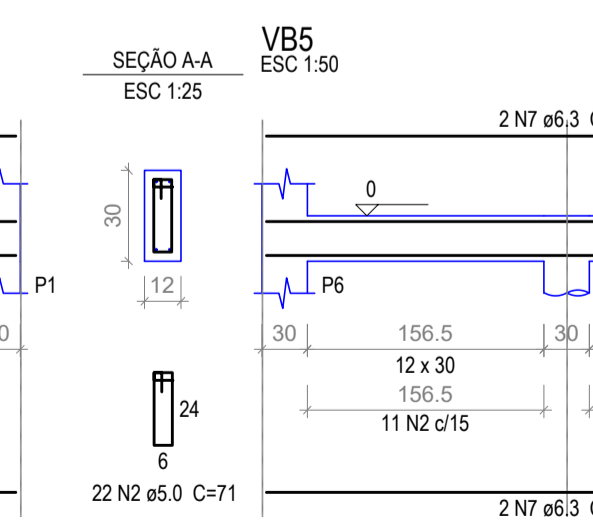
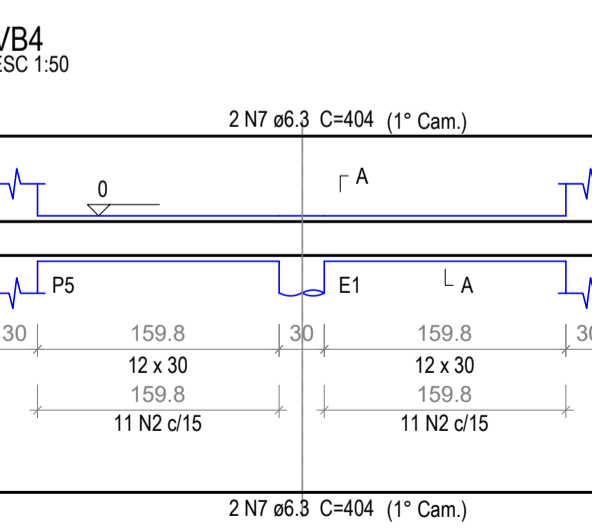
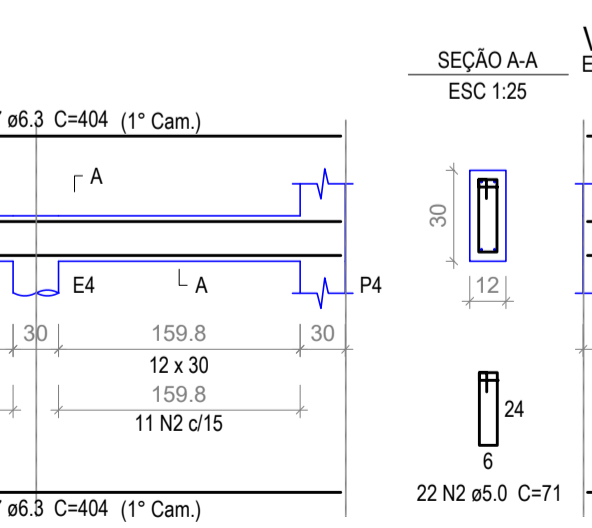
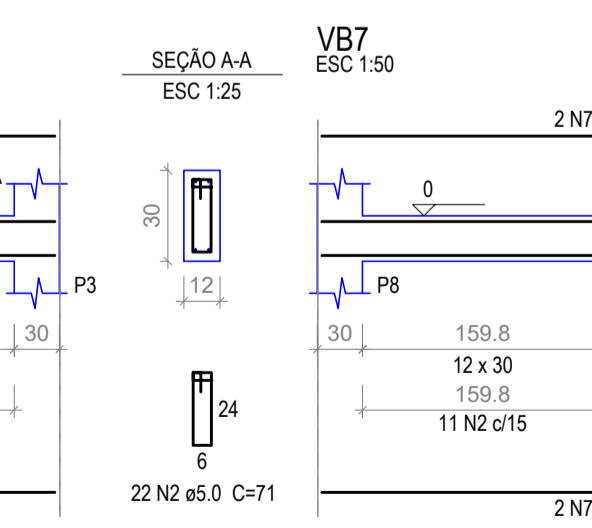
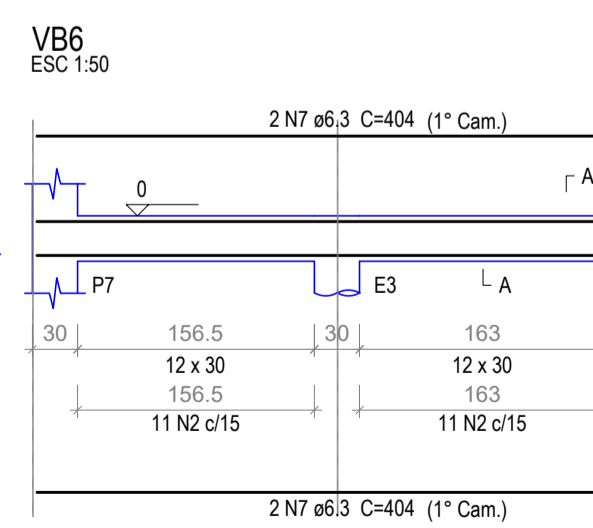
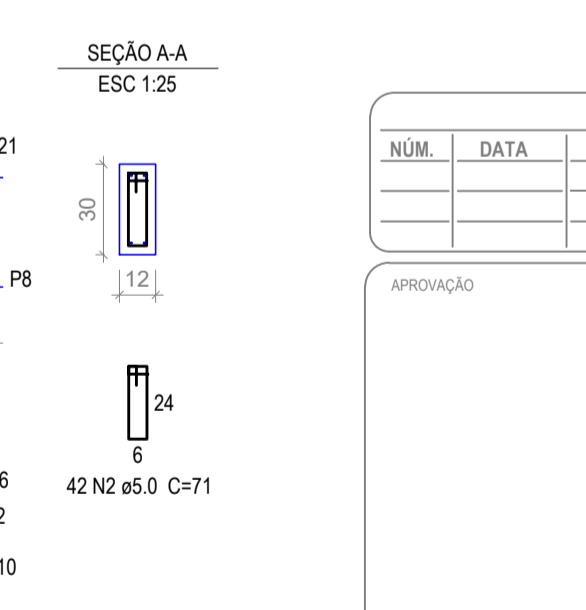
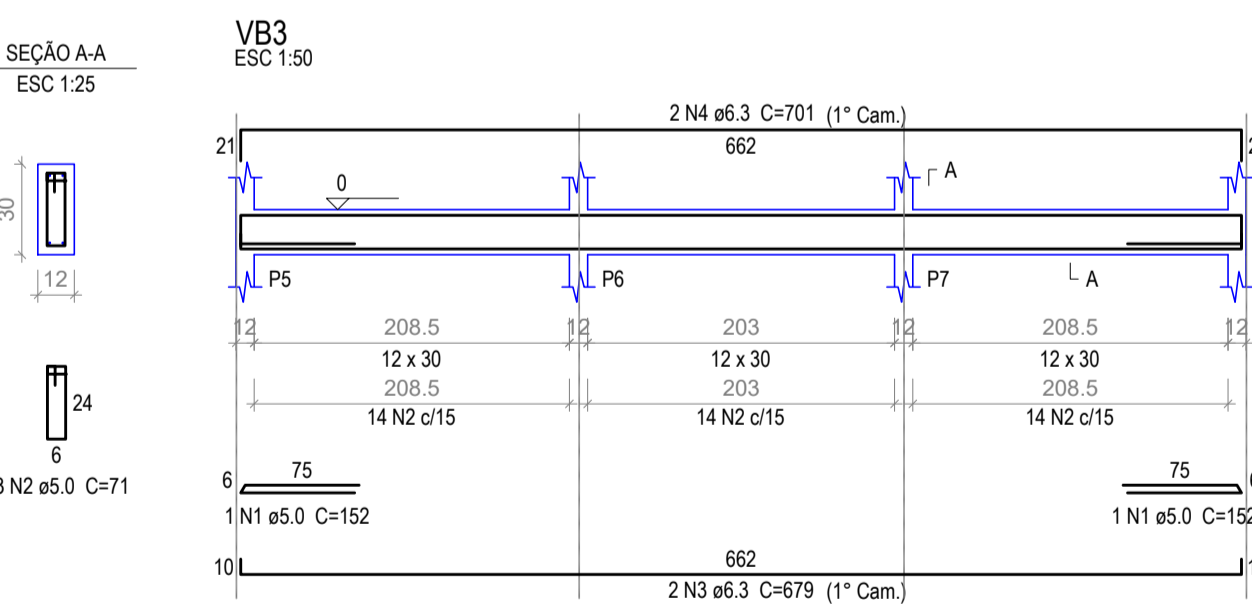
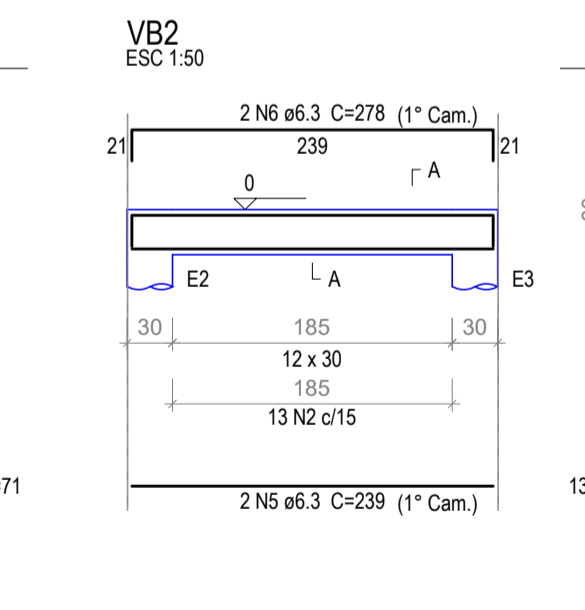
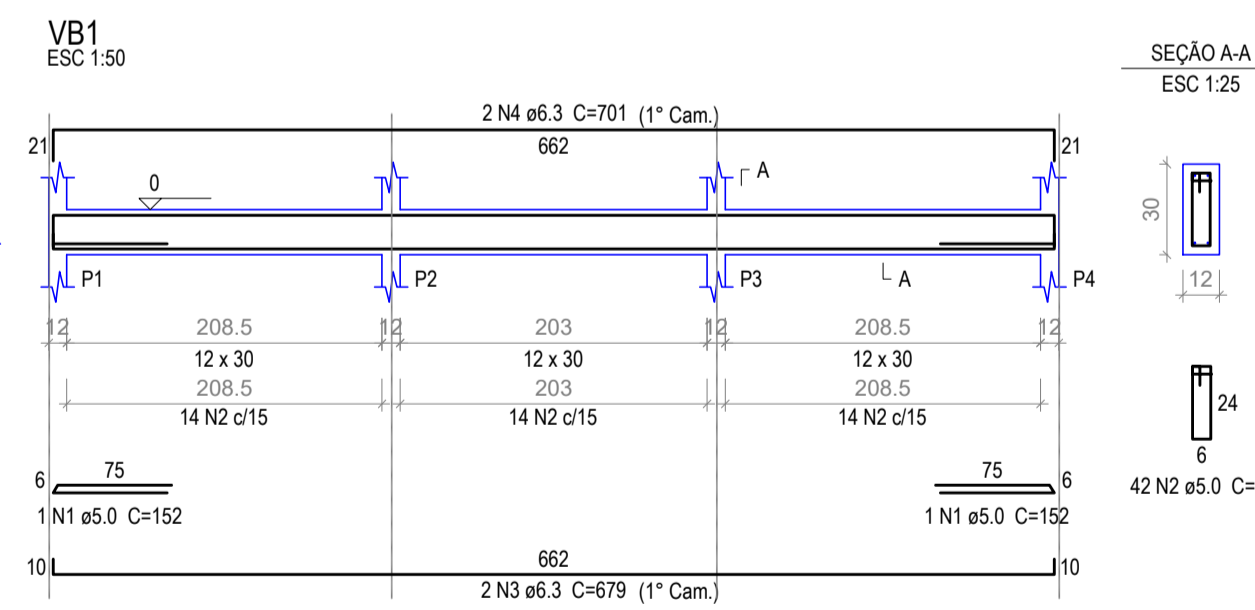
Volume de concreto (C-25) = 2.06 m³
Área de forma = 14.5 m²

B1=B2=B3=B4=B5=B6=B7=B8
1x D30 C=6m

PLANTA ESC 1:25



7 ARMAÇÃO DOS BLOCOS DE FUNDAÇÃO
ESCALA INDICADA



Relação do aço

AÇO	N	DIAM (mm)	QUANT	C.UNIT (cm)	C.TOTAL (cm)
CA60	1	5.0	4	152	608
CA50	2	5.0	185	71	13135
CA50	3	6.3	4	679	2716
CA50	4	6.3	4	701	2804
CA50	5	6.3	2	239	478
CA50	6	6.3	2	278	556
CA50	7	6.3	16	404	6464

Resumo do aço

AÇO	DIAM (mm)	C.TOTAL (m)	QUANT (Barras)	PESO (kg)
CA50	6.3	130.2	11	31.9
CA60	5.0	137.5	-	21.2
PESO TOTAL (kg)				53.1
CA50				31.9
CA60				21.2

Volume de concreto (C-25) = 1.02 m³
Área de forma = 20.34 m²

9 ARMAÇÃO DAS VIGAS BALDRAME
ESCALA INDICADA

TABELA DE REVISÃO			
NÚM.	DATA	DESCRIÇÃO	REVISÃO / ALTERAÇÃO

APROVAÇÃO

PREFEITURA MUNICIPAL DE PORTO MURTINHO
SETOR DE APROVAÇÃO DE PROJETOS
PROJETO APROVADO

ANALISTA:

PREFEITURA MUNICIPAL DE PORTO MURTINHO

OBRA: REVITALIZAÇÃO DA PRAÇA THOMAS LARANJEIRA NO MUNICÍPIO DE PORTO MURTINHOS

LOCAL: QUADRILÁTERO DAS RUAS DR. CORREA, TV. THOMAS LARANJEIRAS, RUA PEDRO CELESTINO E AV. LARANJEIRAS - PORTO MURTINHOS

COORDENADAS: 21°14'15" O'S, 57°53'22" O'O

VISTO/CONVENIÊNCIA: ABRIL/2026

ÁREA CONSTRUÍDA: 148,12m²

ÁREA DO TERRENO: 3247,550 m²

RESPONSÁVEL TÉCNICO DO PROJETO: FÁBIO MARQUES RIBEIRO

PREFEITO: NELSON CINTRA RIBEIRO

CREA Nº 15.276/MS

CNPJ 03.107.539/0001-32

CONTEÚDO: PLANTA DE FÓRMAS BALDRAME - BANHEIROS

ESCALA: COMO INDICADO

FOLHA: 01/02

DESENHISTA: GUSTAVO

ESTRUTURA DE CONCRETO